

ÍNDICE DE PREÇOS AO CONSUMIDOR - IPC

1ª quadrimestre de maio/2022

O Índice de Preços ao Consumidor Amplo (IPCA) da cidade de Belo Horizonte, que mede a evolução dos gastos das famílias com renda de 1 a 40 salários mínimos, apresentou uma variação **positiva** de 0,71% na primeira quadrimestre de maio de 2022. O Índice de Preços ao Consumidor Restrito (IPCR), referente às famílias com renda de 1 a 5 salários mínimos, apresentou, no mesmo período, variação **positiva** de 0,74%. Entende-se como primeira quadrimestre de maio o período que compreende as três últimas semanas de abril e a primeira semana de maio de 2022.

Os resultados foram obtidos pela Fundação IPEAD/UFMG, mediante comparação dos preços médios praticados no período de 08 de abril a 07 de maio de 2022, primeira quadrimestre de maio, com os preços médios praticados entre 08 de março a 07 de abril de 2022, primeira quadrimestre de abril.

Dentre os 11 itens agregados que compõem o IPCA, os maiores destaques, em termos de variação, foram as altas de 6,25% para *Vestuário e complementos*, 4,61% para *Alimentação em restaurante*, 3,58% para *Alimentos industrializados*, 2,45% para *Artigos de residência*, 2,31% para *Alimentos elaboração primária* e 1,50% para *Saúde e cuidados pessoais*. No sentido oposto, destacam-se as quedas de 3,41% para *Alimentos in natura*, 1,71% para *Bebidas em bares e restaurantes* e 1,40% para *Transporte, Comunicação, Energia Elétrica, Combustíveis, Água e IPTU*.

Tabela 1: Belo Horizonte, índice de preços, variações e contribuição na variação do IPCA, 1ª quadrimestre de maio/2022

Especificação	Base Fixa (1ª Jul/94=100)	Variação (%)			Contribuição na Variação (p.p.)
		No mês	No ano	Últimos 12 meses	
IPCA – Geral	769,53	0,71	5,64	11,71	0,71
Alimentação	954,17	2,89	8,18	17,61	0,48
Alimentação na residência	935,61	2,05	11,14	21,17	0,20
<i>Alimentos industrializados</i>	808,07	3,58	8,23	18,41	0,18
<i>Alimentos elaboração primária</i>	1.037,16	2,31	7,05	16,23	0,07
<i>Alimentos in natura</i>	1.166,72	-3,41	35,16	46,88	-0,05
Alimentação fora da residência	1.012,88	4,05	4,41	13,10	0,28
<i>Alimentação em restaurante</i>	1.026,39	4,61	4,22	13,70	0,29
<i>Bebidas em bares e restaurantes</i>	839,88	-1,71	6,48	6,88	-0,01
Produtos não alimentares	740,20	0,27	5,13	10,56	0,23
Habitação	570,93	1,11	2,90	7,65	0,17
<i>Encargos e manutenção</i>	1.083,75	0,46	3,03	7,54	0,05
<i>Artigos de residência</i>	179,83	2,45	2,63	7,88	0,12
Pessoais	641,61	0,94	6,39	10,47	0,41
<i>Vestuário e complementos</i>	366,72	6,25	10,23	14,84	0,18
<i>Saúde e cuidados pessoais</i>	589,67	1,50	4,66	5,34	0,13
<i>Despesas pessoais</i>	725,46	0,30	6,51	11,55	0,10
Produtos administrados	1.232,96	-1,40	4,27	12,60	-0,35
<i>Transporte, Comunicação, Energia Elétrica, Combustíveis, Água e IPTU</i>	1.232,96	-1,40	4,27	12,60	-0,35

FONTE: Fundação IPEAD/UFMG.

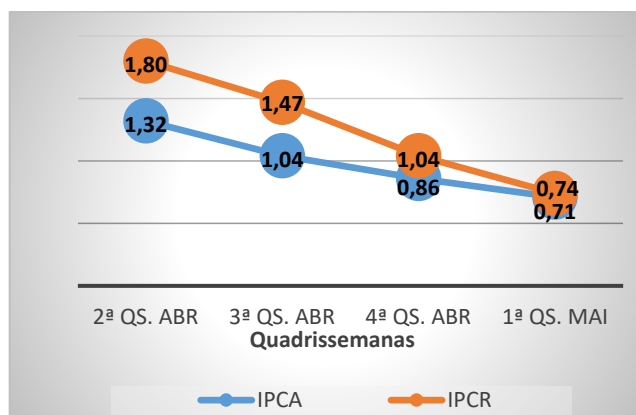
Tabela 2: Belo Horizonte, acompanhamento das variações (%) do IPCA nas últimas quatro quadrissemanas (Qs*)

Especificação	2ª Qs. Abr	3ª Qs. Abr	4ª Qs. Abr	1ª Qs. Mai
IPCA – Geral	1,32	1,04	0,86	0,71
Alimentação	2,09	2,83	2,69	2,89
Alimentação na residência	3,54	3,66	3,37	2,05
Alimentos industrializados	3,16	3,46	4,06	3,58
Alimentos elaboração primária	3,07	3,95	3,82	2,31
Alimentos in natura	5,85	3,70	0,01	-3,41
Alimentação fora da residência	0,16	1,69	1,75	4,05
Alimentação em restaurante	0,11	1,80	2,07	4,61
Bebidas em bares e restaurantes	0,65	0,68	-1,22	-1,71
Produtos não alimentares	1,17	0,68	0,49	0,27
Habitação	-0,01	0,61	0,64	1,11
Encargos e manutenção	0,20	0,50	0,36	0,46
Artigos de residência	-0,46	0,85	1,26	2,45
Pessoais	1,17	0,71	0,95	0,94
Vestuário e complementos	0,88	0,42	2,32	6,25
Saúde e cuidados pessoais	0,93	1,39	1,96	1,50
Despesas pessoais	1,26	0,56	0,56	0,30
Produtos administrados	1,88	0,66	-0,43	-1,40
Transporte, Comunicação, Energia Elétrica, Combustíveis, Água e IPTU	1,88	0,66	-0,43	-1,40

* Qs. = Quadrissemana.

FONTE: Fundação IPEAD/UFMG.

Gráfico 1: Belo Horizonte, IPC's (variação %) nas últimas quatro quadrissemanas (Qs*)



* Qs. = Quadrissemana.

FONTE: Fundação IPEAD/UFMG.

Tabela 3: Belo Horizonte, as cinco maiores e cinco menores contribuições para a variação do IPCA, 1ª quadrissemana de maio/2022

Produtos / Serviços	Varição de preço (%)	Contribuição na Variação do IPCA (p.p.)
As cinco maiores contribuições		
Refeição	4,09	0,19
Lanche	6,06	0,10
Seguro voluntário de veículos	4,60	0,08
Camisa de tecido, infantil	52,84	0,07
Pão francês	8,44	0,07
As cinco menores contribuições		
Tarifa, energia elétrica, residencial	-14,01	-0,47
Mamão	-23,66	-0,03
Melancia	-29,57	-0,02
Excursões	-0,85	-0,02
Jóias	-5,13	-0,02

FONTE: Fundação IPEAD/UFMG.